

Të dhëna mbi gjendjen e numrit të shfrytëzuesve të pensionit dhe pensioni i paguar mesatar për muajin janar të vitit 2024

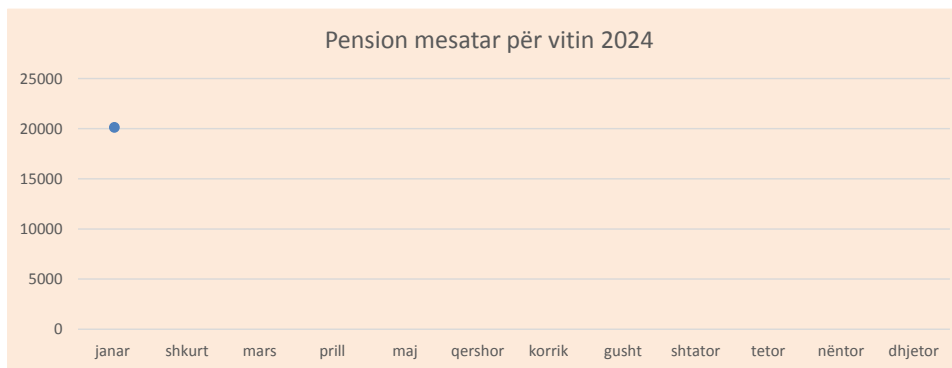
Gjendja e shfrytëzuesve të pensionit nga pensioni i paguar sipas llojit, të drejtës së fituar dhe pensionit mesatar për muajin janar të vitit 2024

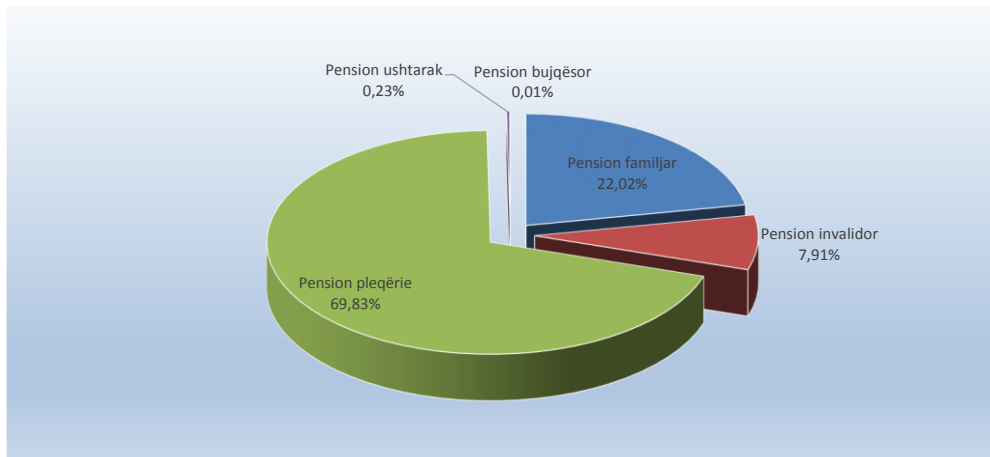
Janar 2024	Shfrytëzues sipas të drejtës së punës	Shfrytëzues sipas të drejtës ushtarake	Shfrytëzues sipas të drejtës bujqësore	Gjithsej nr. i shfrytëzuesve
Lloji i pensionit				
Pension familjar	74.214	472	39	74.725
Pension invalidor	26.667	126	0	26.793
Pension pleqërie	235.401	179	8	235.588
Gjithsej:	336.282	777	47	337.106

Pension i paguar mesatar për muajin janar të vitit 2024	20.130
---	---------------

Lloji i pensionit	Pensioni mesatar
Pension familjar	15.873
Pension invalidor	17.860
Pension pleqërie	21.703
Pension bujqësor	10.419
Pension ushtarak	28.422

Struktura e pensionistëve sipas shumës së pensionit për muajin janar të vitit 2024

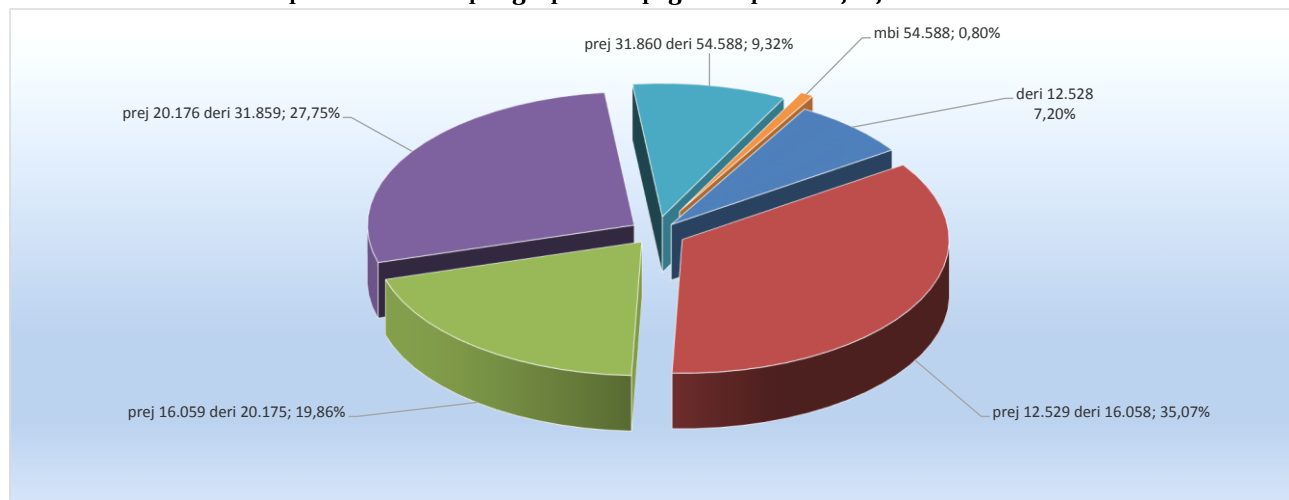




Gjendja e shfrytëzuesve të pensionit sipas grupeve të pagesave për muajin janar të vitit 2024

Shuma në denarë	Pension familjar	Pension invalidor	Pension pleqërie	Pension ushtarak	Pension bujqësor	Gjithsej	Struktura %
deri 12.528	8.258	3.715	12.264	1	47	24.285	9,24
prej 12.529 deri 16.058	42.282	9.646	66.306	0	0	118.234	44,97
prej 16.059 deri 20.175	12.466	6.637	47.828	17	0	66.948	25,46
prej 20.176 deri 31.859	9.632	5.666	77.649	585	0	93.532	35,57
prej 31.860 deri 54.588	1.511	977	28.757	174	0	31.419	11,95
mbi 54.588	65	26	2.597	0	0	2.688	1,02
Gjithsej	26.667	235.401	777	47	47	262.939	100,00

Struktura e pensionistëve sipas grupeve të pagesave për muajin janar të vitit 2024



Shuma e pensionit më të lartë, numri i shfrytëzuesve dhe struktura sipas llojit të pensionit

Shuma në denarë	Pension familjar	Pension invalidor	Pension pleqërie	Gjithsej
76.035,00	1	0	18	19

Numri i shfrytëzuesve të pensioneve ligjore më të ulëta sipas grupeve të shumave për muajin janar të vitit 2024

E drejta e realizuar deri 31.12.1996	Numri	Struktura	Shuma
Grupi I	933	11,38%	16.058
Grupi II	1.976	24,10%	15.739
Grupi III	5.291	64,52%	15.331
Gjithsej sipas grupeve	8.200	100%	-
E drejtë e realizuar prej 01.01.1997	Numri	Struktura	Shuma
Grupi I	307	8,64%	13.982
Grupi II	702	19,75%	13.255
Grupi III	2.545	71,61%	12.528
Gjithsej sipas grupeve	3.554	100%	-
E drejtë e realizuar prej 01.01.2002	Numri	Struktura	Shuma
Grupi I	6.647	8,89%	14.680
Grupi II	18.887	25,27%	13.918
Grupi III	49.209	65,84%	13.155
Gjithsej sipas grupeve	74.743	100%	-
Gjithsej numri i shfrytëzuesve për të gjitha grupet	86.497		

Gjendja e shfrytëzuesve të rinj të pensionit për muajin janar të vitit 2024

Shfrytëzues të rinj sipas llojit të pensionit	Pensionist të rinj		
	Burra	Gra	Gjithsej
Pension familjar	264	21	285
Pension invalidor	33	30	63
Pension pleqërie	556	321	877
Gjithsej	853	372	1.225

Gjendja e shfrytëzuesve të vdekur të pensionit për muajin janar të vitit 2024

Shfrytëzues të pensionit sipas llojit të pensionit	Pensionist të vdekur		
	Burra	Gra	Gjithsej
Pension familjar	382	18	400
Pension invalidor	115	78	193
Pension pleqërie	616	249	865
Gjithsej	1.113	345	1.458

Lëvizja e përqindjes mbi harmonizimin e pensioneve sipas viteve

Viti	prej 1 janari	prej 1 korriku
2006	0,48%	2,18%
2007	0,64%	1,04%
2008	13,00%	7,65%
2009	3,50%	2,02%
2010	0,30%	1,10%
2011	0,75%	2,10%
2012	0,31%	1,40%
2013	1,15%	0,75%
2014	Për shfrytëzuesit të cilët të drejtën e tyre e kanë realizuar përfundimisht me muajin shkurt të vitit 2014 rritje e pensioneve për 600 denarë sipas shumës fikse	
2015	Për shfrytëzuesit të cilët të drejtën e tyre e kanë realizuar përfundimisht me muajin shkurt të vitit 2015 rritje e pensioneve për 621 denarë sipas shumës fikse	
2016	Për shfrytëzuesit të cilët të drejtën e tyre e kanë realizuar përfundimisht me muajin shkurt të vitit 2016 rritje e pensioneve për 654 denarë sipas shumës fikse	
2017	0,82%	0,76%
2018	1,69%	1,80%
2019	0,70%	0,40%
2020	Për të gjithë pensionistët të cilët të drejtën e kanë realizuar përfundimisht në dhjetor të vitit 2019 duhet të harmonizohen vetëm me 722 denarë.	
2021	1,20%	1,20%
2022	nga 1 janari	nga 1 shtatori
	2,90%	6,80%
2023	nga 1 marsi	nga 1 shtatori
	8,40%	5,30%